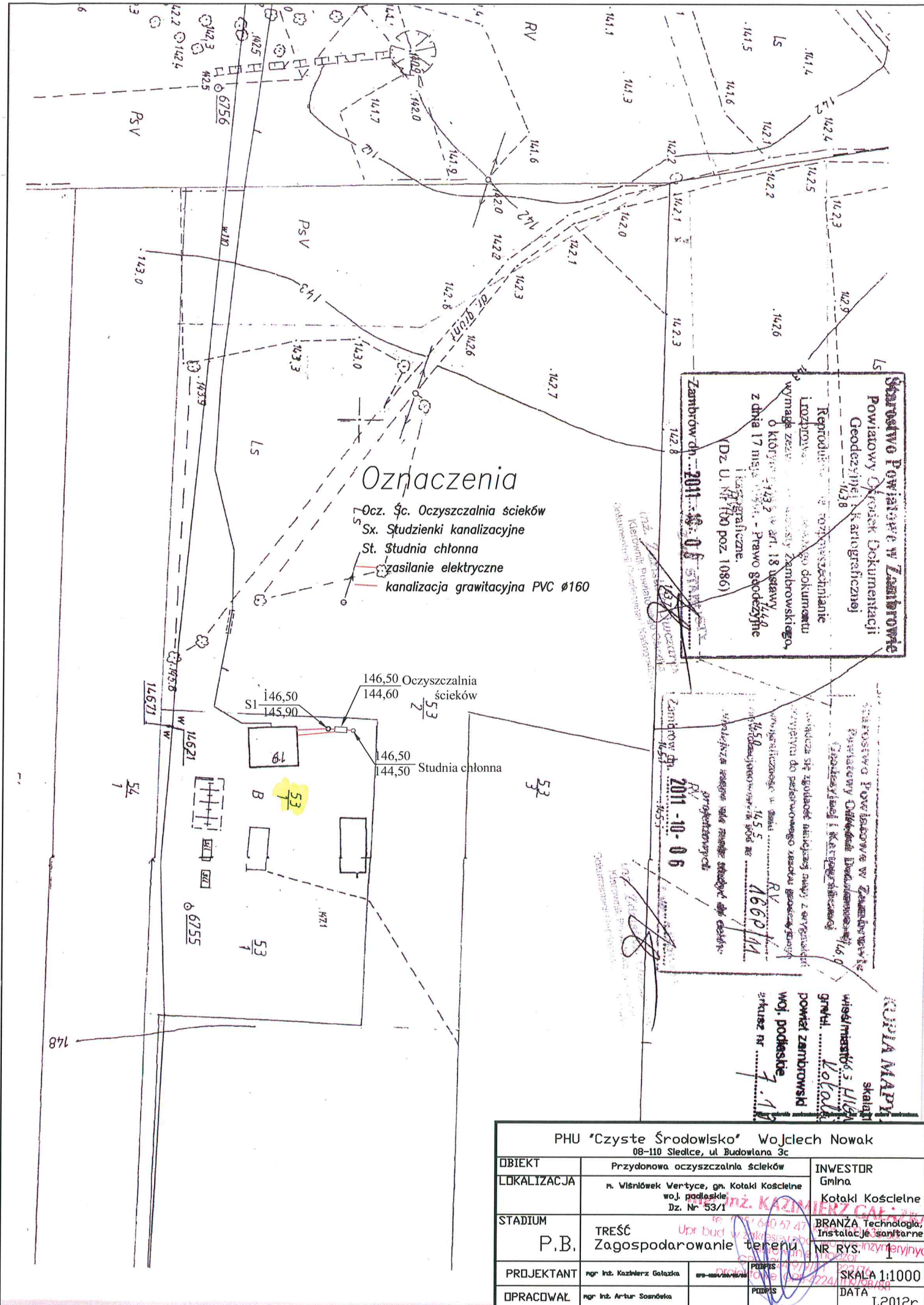


WIŚNIÓWEK-WERTYCE



Oznaczenia

- Ocz. śc. Oczyszczalnia ścieków
- Sx. Studzienki kanalizacyjne
- St. Studnia chłonna
- zasilanie elektryczne
- kanalizacja grawitacyjna PVC Ø160

Starostwo Powiatowe w Zambrowie
Powiatowy Ośrodek Dokumentacji Geodezyjnej i Kartograficznej
 Reprodukcyjność: ...
 wymaga zezw. ...
 o którym mowa w art. 18 ustawy z dnia 17 maja 2001 r. - Prawo geodezyjne i kartograficzne.
 YDz. U. Nr 100 poz. 10861

Zambrów dn. 2011-10-06

Zambrów dn. 2011-10-06

Wzrost: ...
 Ciężar ciała: ...
 Ciężar ciała: ...

KOPIA MAPY
 Skala: ...
 woj. podlaskie
 powiat zambrowski
 gmina: ...
 nr. 7-1

PHU "Czyste Środowisko" Wojciech Nowak 08-110 Siedlce, ul. Budowlana 3c		
OBIEKT	Przydomowa oczyszczalnia ścieków	INWESTOR Gmina
LOKALIZACJA	n. Wisnówek Vertyce, gn. Kotaki Kościelne woj. podlaskie Dz. Nr 53/1	Kotaki Kościelne
STADIUM	P.B. TREŚĆ Zagospodarowanie terenu	BRANŻA Technologia, Instalacje sanitarne NR RYS. 1
PROJEKTANT	mgr inż. Kazimierz Gałuszka	SKALA 1:1000
OPRACOWAŁ	mgr inż. Artur Sosnowska	DATA I.2012r

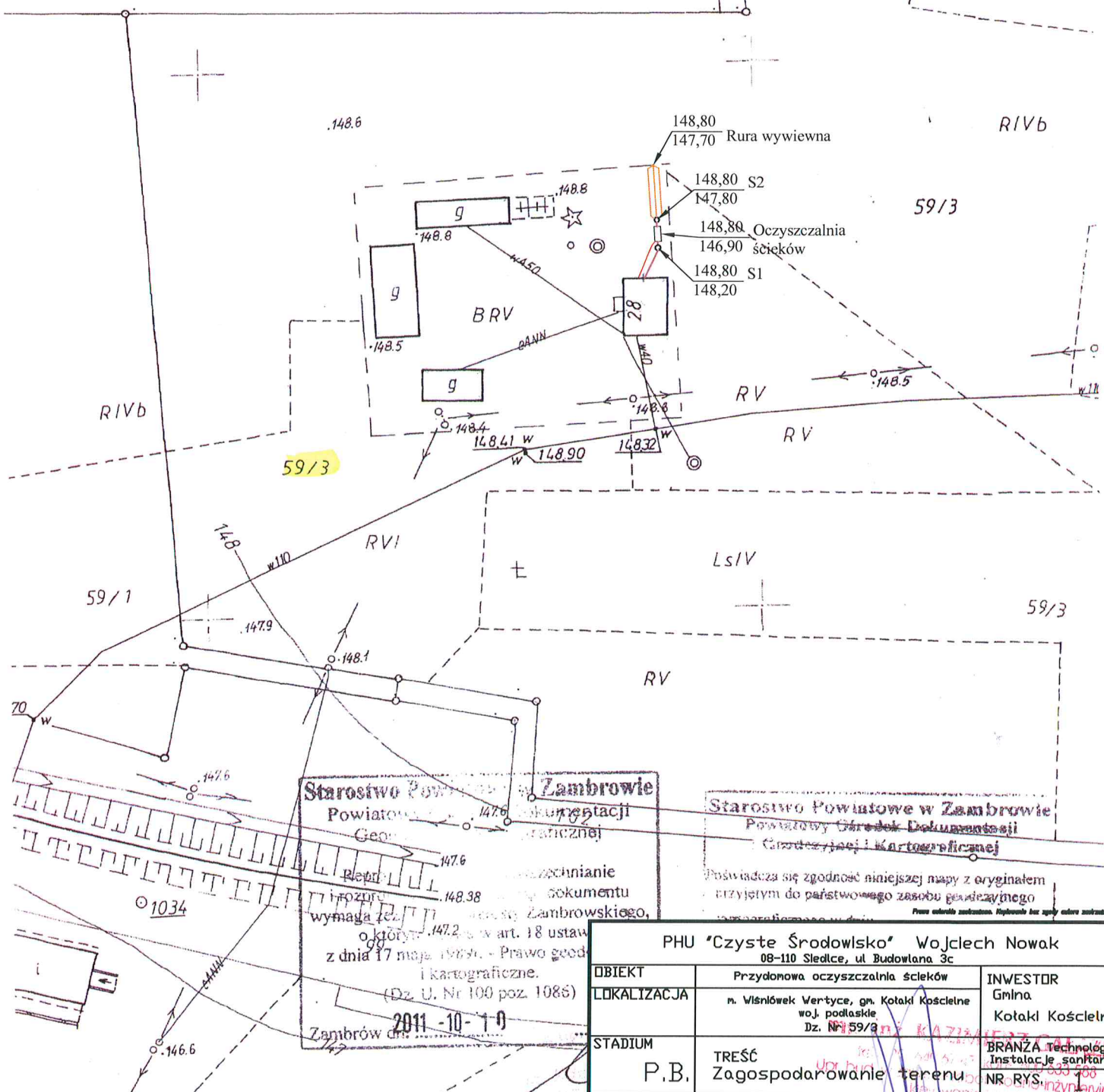
KOPIA MAPY ZASADNICZEJ

skala 1:1000

obręb Wiśniówek Wertyce
gm/ul Kotaki Kościelne
powiat zambrowski
woj. podlaskie
arkusz nr 7.191.32.03.2

Oznaczenia

- Ocz. Śc. Oczyszczalnia ścieków
- Sx. Studzienki kanalizacyjne
- drenaż
- zasilanie elektryczne
- kanalizacja grawitacyjna PVC Ø160



Starostwo Powiatowe w Zambrowie
Powiatowy Urząd Geodezji i Kartografii
Zambrowo 2011-10-10

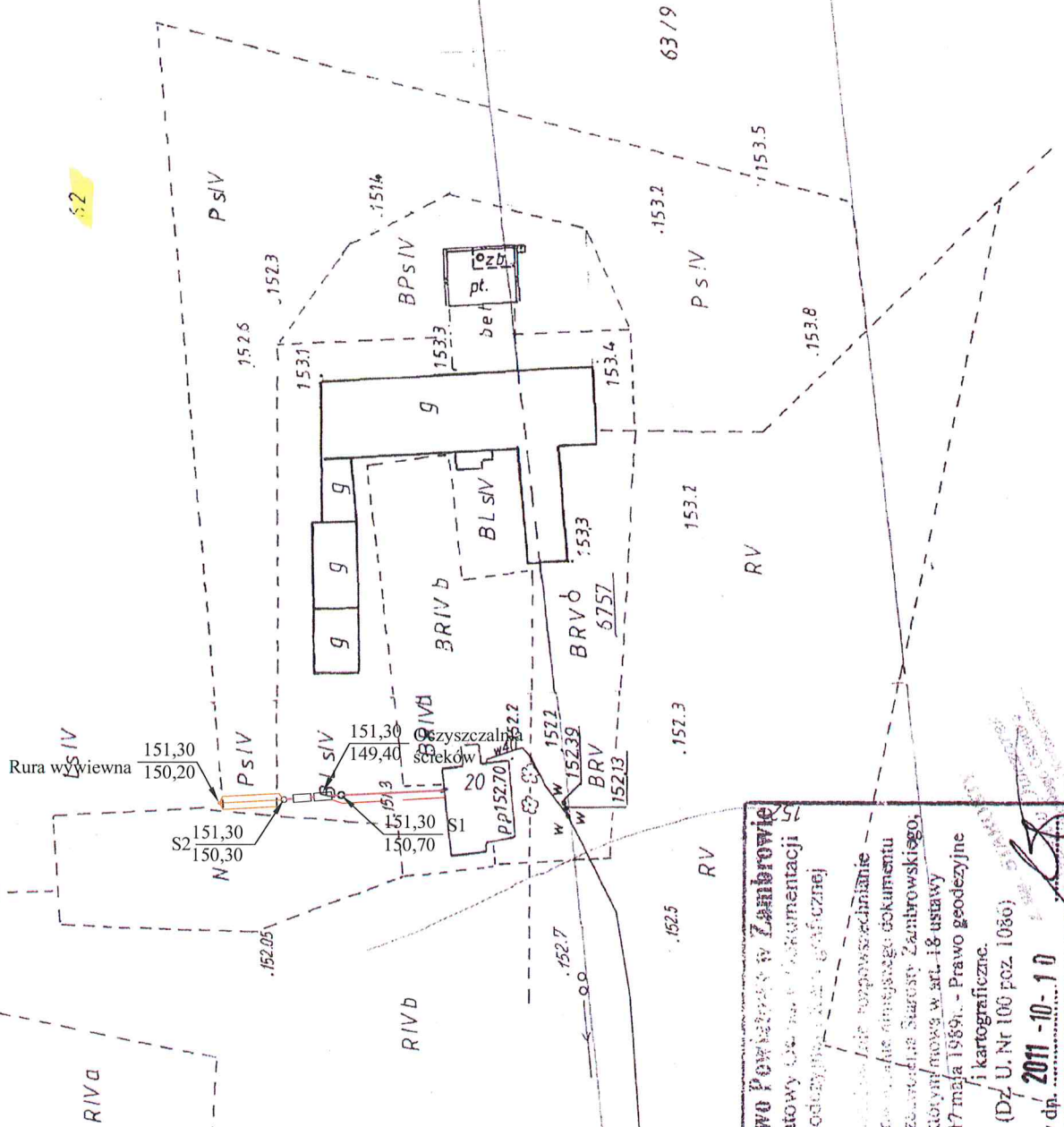
Starostwo Powiatowe w Zambrowie
Powiatowy Urząd Geodezji i Kartografii

PHU "Czyste Środowisko" Wojciech Nowak 08-110 Siedlce, ul. Budowlana 3c		
OBIEKT	Przydomowa oczyszczalnia ścieków	INWESTOR
LOKALIZACJA	n. Wiśniówek Wertyce, gm. Kotaki Kościelne woj. podlaskie Dz. Nr 59/3	Gmina Kotaki Kościelne
STADIUM	P.B.	BRANŻA Technologia Instalacje sanitarne NR RYS.
PROJEKTANT	mgr inż. Kozłowski Gałuszka	SKALA 1:1000
OPRACOWAŁ	mgr inż. Artur Sosnówka	DATA 1.2012r

KOPIA MAPY ZASADNICZEJ

skala 1:1000

obręb Wiśniówek Wertyce
gm/ul Kotaki Kościelne
powiat zambrowski
woj. podlaskie
arkusz nr 7.192.32.24.3



Oznaczenia

- Ocz. Śc. Oczyszczalnia ścieków
- Sx. Studzienki kanalizacyjne
- drenaż
- zasilanie elektryczne
- kanalizacja grawitacyjna PVC Ø160

SAROSIWO POWIATOWE W ZAMBROWIE
Powiatowy Urząd Rejestracji
Geodezyjno-Kartograficznej
Reprezentacja woj. podlaskie
wymaga zaopiniowania Starosty Zambrrowskiego,
o którym mowa w art. 18 ustawy
z dnia 17 maja 1989r. - Prawo geodezyjne
i kartograficzne.
(Dz. U. Nr 100 poz. 1086)
Zambrow dn. 2011-10-10

PHU "Czyste Środowisko" Wojciech Nowak 08-110 Siedlce, ul Budowlana 3c			
OBIEKT	Przydomowa oczyszczalnia ścieków		INWESTOR
LOKALIZACJA	n. Wiśniówek Wertyce, gm. Kotaki Kościelne woj. podlaskie Dz. Nr 62		Gmina Kotaki Kościelne
STADIUM	P.B.	TRZĘŚĆ Zagospodarowanie terenu	BRANŻA Technologia, Instalacje sanitarne NR RYS.
PROJEKTANT	mgr inż. Kazimierz Gałuszka	mgr inż. Artur Sosnowka	SKALA 1:1000
OPRACOWAŁ	mgr inż. Artur Sosnowka		DATA I.2012r

KOPIA MAPY ZASADNICZEJ

skala 1:1000

obręb Wiśniówek Wertyce
gm/ul Kotaki Kościelne
powiat zambrowski
woj. podlaskie
arkusz nr 7.192.32.18.4

Starostwo Powiatowe w Zambrowie
Powiatowy Ośrodek Dokumentacji
Geodezyjnej i Kartograficznej

Atestuje się zgodność niniejszej mapy z oryginałem
przejętym do państwowego zasobu geodezyjnego
i kartograficznego w dniu

z numerem ewidencyjnym pod nr 1745/11

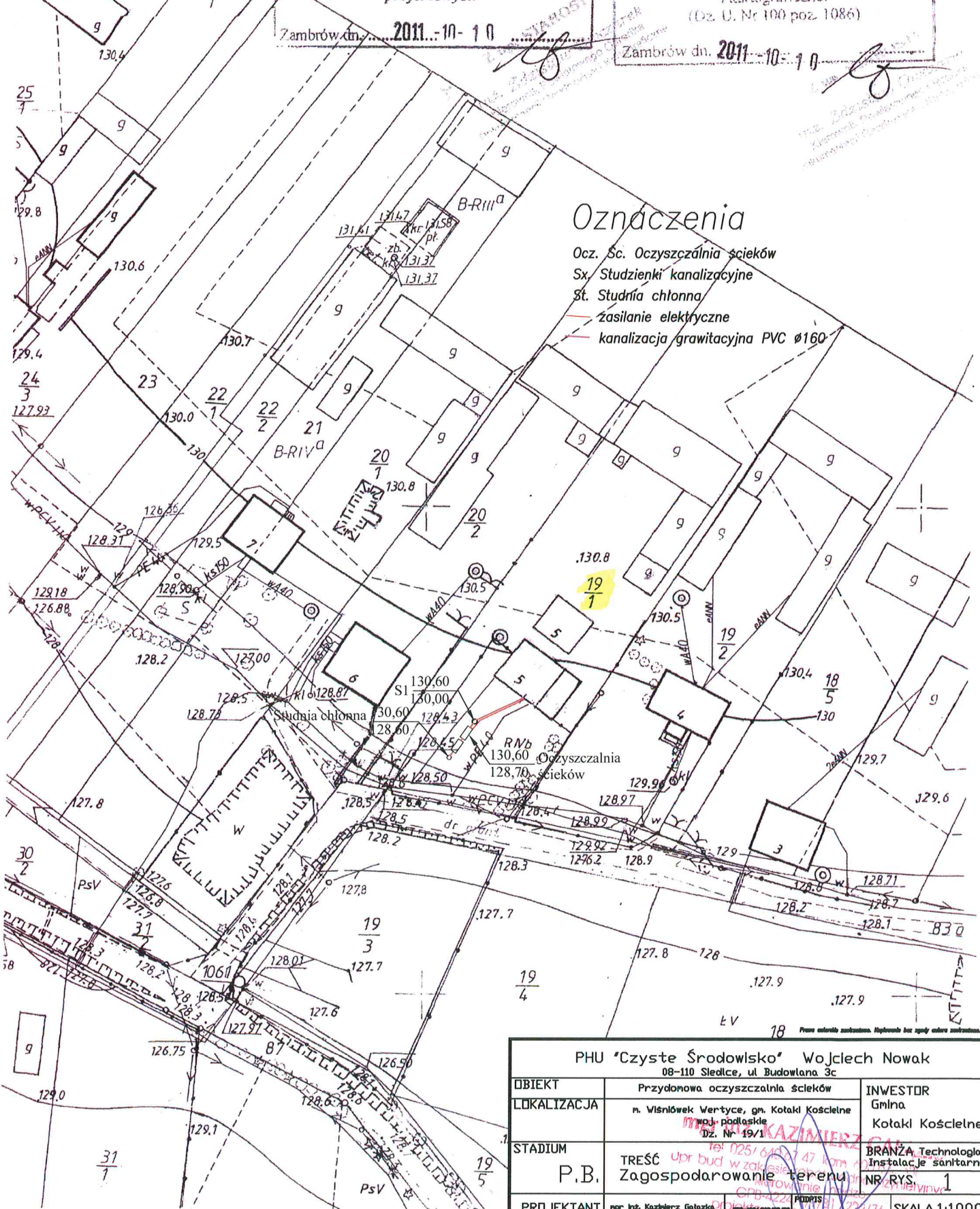
Niniejsza mapa nie może służyć do celów
projektowych

Zambrow dn. 2011-10-10

Starostwo Powiatowe w Zambrowie
Powiatowy Ośrodek Dokumentacji
Geodezyjnej i Kartograficznej

Reprodukcja i rozpowszechnianie
i rozprzestrzenianie niniejszego dokumentu
wymaga zgody Starosty Zambrowskiego,
o której mowa w art. 18 ustawy
z dnia 17 maja 1989r. - Prawo geodezyjne
i kartograficzne.
(Dz. U. Nr 100 poz. 1086)

Zambrow dn. 2011-10-10



Oznaczenia

- Ocz. Śc. Oczyszczalnia ścieków
- Sx Studzienki kanalizacyjne
- St. Studnia chłonna
- zasilanie elektryczne
- kanalizacja grawitacyjna PVC Ø160

PHU "Czyste Środowisko" Wojciech Nowak 08-110 Siedlce, ul. Budowlana 3c			
OBIEKT	Przydomowa oczyszczalnia ścieków	INWESTOR	Gmina Kotaki Kościelne
LOKALIZACJA	n. Wiśniówek Wertyce, gm. Kotaki Kościelne woj. podlaskie Dz. Nr 19/1	BRANŻA	Technologia, Instalacje sanitarne
STADIUM	P.B.	TREŚĆ	upr bud w zakresie 47 kom Zagospodarowanie terenu
PROJEKTANT	mgr inż. Kazimierz Gatocha	NR RYS.	1
OPRACOWAŁ	mgr inż. Artur Sosnowka	SKALA	1:1000
		DATA	1.2012r

Starostwo Powiatowe w Zambrowie
Powiatowy Ośrodek Dokumentacji
Geodezyjnej i Kartograficznej

Świadcza się zgodność niniejszej mapy z oryginałem
orzutym do państwowego zarobku geodezyjnego
kartograficznego w dniu 17.06.11
zawidujemy w tym pod nr 1760/11

Niniejsza mapa nie może służyć do celów
projektowych

Zambrów dn. 2011-10-11

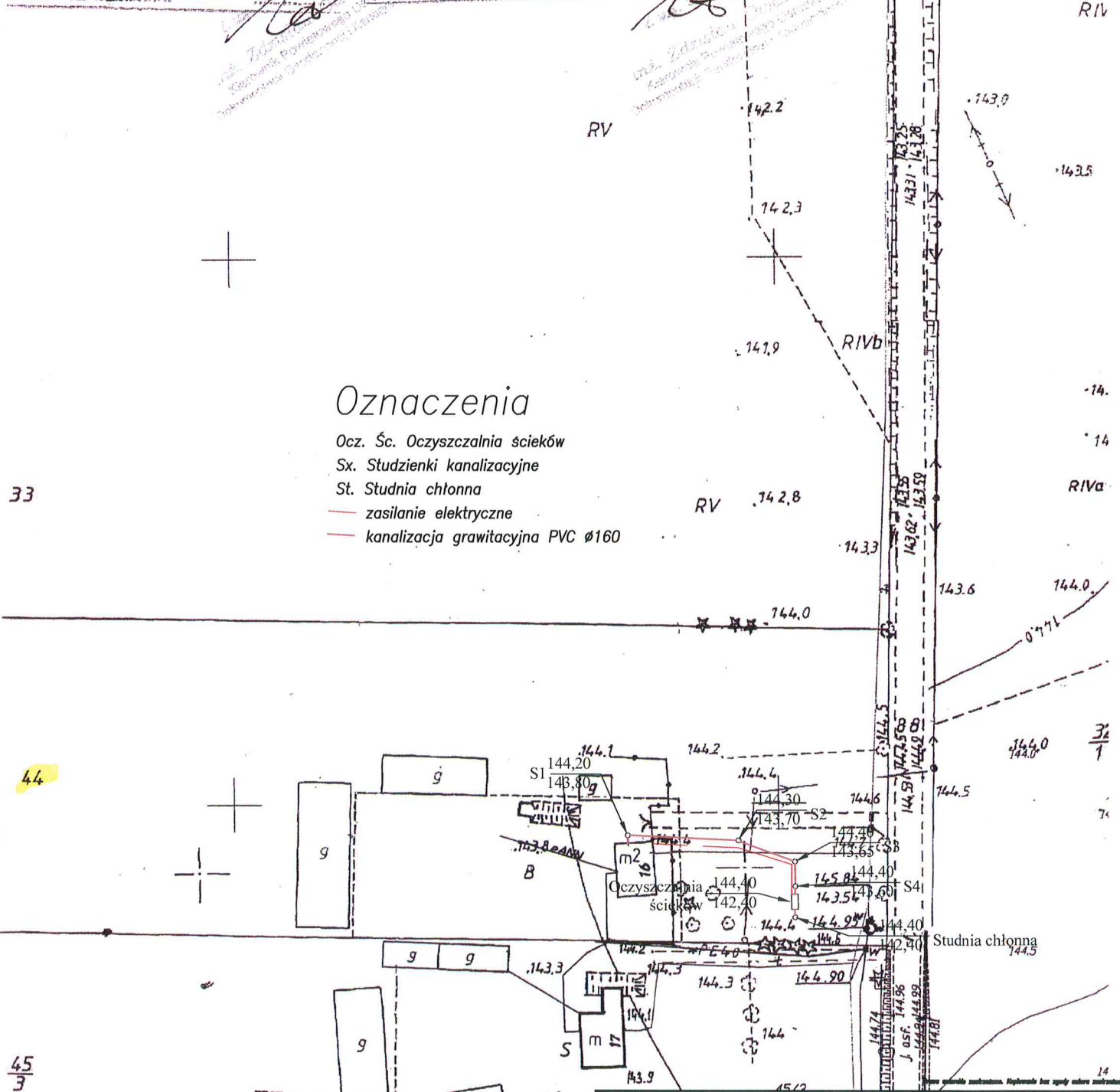
Starostwo Powiatowe w Zambrowie
Powiatowy Ośrodek Dokumentacji
Geodezyjnej i Kartograficznej

Reprodukcja niniejszego opracowania
i rozpręgniwanie do państwowego zarobku
wymaga zgody Starosty Zambrowski
o której mowa w art. 18 ustawy
z dnia 17 maja 1989r. - Prawo geodezyjne
i kartograficzne.
(Dz. U. Nr 100 poz. 1058)

Zambrów dn. 2011-10-11

32

KOPIA MAPY ZASADNICZEJ
Skala 1:1000
WISNIOHEK HERTYCE
Kotaki Kościelne
powiat zambrowski
woj. podlaskie
arkusz nr 7.192.32.23.2



Oznaczenia

- Ocz. Śc. Oczyszczalnia ścieków
- Sx. Studzienki kanalizacyjne
- St. Studnia chłonna
- zasilanie elektryczne
- kanalizacja grawitacyjna PVC Ø160

PHU "Czyste Środowisko" Wojciech Nowak 08-110 Siedlce, ul. Budowlana 3c		
OBIEKT	Przydomowa oczyszczalnia ścieków	INWESTOR
LOKALIZACJA	n. Wiśniówek Hertycy, gm. Kotaki Kościelne woj. podlaskie Dz. Nr 44/113/113 KAW 113/113	Gmina Kotaki Kościelne
STADIUM	P.B.	BRANŻA Technologia, Instalacje sanitarne NR RYS. 333 5/1
PROJEKTANT	mgr inż. Kozłowski Gałuszka	SKALA 1:1000
OPRACOWAŁ	mgr inż. Artur Sosnowski	DATA 1.2012r

KOPIA MAPY ZASADNICZEJ

skala 1:1000

obwód Wiśnówek Wertyce

gm./ul Kotaki Kościelne

powiat zambrowski

woj. podlaskie

arkusz nr 7 192 32 18 4

$\frac{43}{3}$

PsIV
 $\frac{27}{1}$

Starostwo Powiatowe w Zambrówie
Powiatowy Ośrodek Dokumentacji
Geodezyjnej i Kartograficznej

Poświadcza się zgodność niniejszej mapy z oryginałem
przyjętym do państwowego zasobu geodezyjnego

zgodnie z przepisami o geodezji i kartografii

Niniejsza mapa nie może być do celów
projektowych

Zambrów G. 2011 - 10 - 10

Starostwo Powiatowe w Zambrówie
Powiatowy Ośrodek Dokumentacji
Geodezyjnej i Kartograficznej

Przebieg linii wodociągowej

Przebieg linii kanalizacyjnej

Przebieg linii energetycznych

Przebieg linii drogowych

Przebieg linii kolejowych

Przebieg linii kolejowych

Przebieg linii kolejowych

Przebieg linii kolejowych

Przebieg linii kolejowych

Przebieg linii kolejowych

Przebieg linii kolejowych

Przebieg linii kolejowych

Przebieg linii kolejowych

Przebieg linii kolejowych

Przebieg linii kolejowych

Przebieg linii kolejowych

Przebieg linii kolejowych

Przebieg linii kolejowych

Przebieg linii kolejowych

Przebieg linii kolejowych

Przebieg linii kolejowych

Przebieg linii kolejowych

Przebieg linii kolejowych

Przebieg linii kolejowych

Przebieg linii kolejowych

Przebieg linii kolejowych

Przebieg linii kolejowych

Przebieg linii kolejowych

Przebieg linii kolejowych

Przebieg linii kolejowych

Przebieg linii kolejowych

Przebieg linii kolejowych

Przebieg linii kolejowych

Przebieg linii kolejowych

Przebieg linii kolejowych

Przebieg linii kolejowych

Przebieg linii kolejowych

Oznaczenia

Ocz. Śc. Oczyszczalnia ścieków

Sx. Studzienki kanalizacyjne

RIV St. Studnia chłonna

— zasilanie elektryczne

— kanalizacja grawitacyjna PVC Ø160

— kanalizacja grawitacyjna PVC Ø160

— kanalizacja grawitacyjna PVC Ø160

— kanalizacja grawitacyjna PVC Ø160

— kanalizacja grawitacyjna PVC Ø160

— kanalizacja grawitacyjna PVC Ø160

— kanalizacja grawitacyjna PVC Ø160

— kanalizacja grawitacyjna PVC Ø160

— kanalizacja grawitacyjna PVC Ø160

— kanalizacja grawitacyjna PVC Ø160

— kanalizacja grawitacyjna PVC Ø160

— kanalizacja grawitacyjna PVC Ø160

— kanalizacja grawitacyjna PVC Ø160

— kanalizacja grawitacyjna PVC Ø160

— kanalizacja grawitacyjna PVC Ø160

— kanalizacja grawitacyjna PVC Ø160

— kanalizacja grawitacyjna PVC Ø160

— kanalizacja grawitacyjna PVC Ø160

— kanalizacja grawitacyjna PVC Ø160

— kanalizacja grawitacyjna PVC Ø160

— kanalizacja grawitacyjna PVC Ø160

— kanalizacja grawitacyjna PVC Ø160

— kanalizacja grawitacyjna PVC Ø160

— kanalizacja grawitacyjna PVC Ø160

Przez odwołanie zastrzeżenia. Wykonanie tej pracy odwołanie zastrzeżenia.

PHU "Czyste Środowisko" Wojciech Nowak 08-110 Siedlce, ul. Budowlana 3c		
OBIEKT	Przydomowa oczyszczalnia ścieków	INWESTOR
LOKALIZACJA	n. Wiśnówek Wertyce, gm. Kotaki Kościelne woj. podlaskie Dz. Nr 30/1	Gmina Kotaki Kościelne
STADIUM	TREŚĆ P.B. Zagospodarowanie terenu	BRANŻA Technologia, Instalacje sanitarne NR RYS. 1
PROJEKTANT	mgr inż. Kazimierz Gałuszka	SKALA 1:1000
OPRACOWAŁ	mgr inż. Artur Sosnowski	DATA 1.2012r

RIVb

137,9

RIVa

137,1

32/12

32/11

32/10

32/9

32/8

20

21

22

23

24

25

26

27

28

29

30

31

32

33

34

35

36

37

38

39

40

41

42

43

44

45

46

47

48

49

50

51

52

53

54

55

56

57

58

59

60

61

62

63

64

65

66

67

68

69

70

71

72

73

74

75

76

77

78

79

80

81

82

83

84

85

86

87

88

89

90

91

92

93

94

95

96

97

98

99

100

101

102

103

104

105

106

107

108

109

110

111

112

113

114

115

116

117

118

119

120

121

122

123

124

125

126

127

128

129

130

131

132

133

134

135

136

137

138

139

140

141

142

143

144

145

146

147

148

149

150

151

152

153

154

155

156

157

158

159

160

161

162

163

164

165

166

167

168

169

170

171

172

173

174

175

176

177

178

179

180

181

182

183

184

185

186

187

188

189

190

191

192

193

194

195

196

197

198

199

200

201

202

203

204

205

206

207

208

209

210

211

212

213

214

Starostwo Powiatowe w Zambrowie
Powiatowy Ośrodek Dokumentacji
Geodezyjnej i Kartograficznej

świadcza się zgodność niniejszej mapy z oryginałem
urzyjętym do państwowego zasobu geodezyjnego
kartograficznego w dniu
zawidawczonowmyra pod nr: 1803/11

Niniejsza mapa nie może służyć do celów
projektowych

Zambrow dn 2011...10...18

Starostwo Powiatowe w Zambrowie
Powiatowy Ośrodek Dokumentacji
Geodezyjnej i Kartograficznej

Reprodukowanie i rozpowszechnianie
wymaga zgody Starosty Powiatowego w Zambrowie,
o którym mowa w art. 18 ustawy
z dnia 17 maja 1989r. Prawo geodezyjne
i kartograficzne.
(Dz. U. Nr 100 poz. 1086)

Zambrow dn 2011...10...18

KOPIA MAPY ZASADNICZEJ

skala 1:1000

wieś/miasto WISNIOWEK HERTYCE

gmia Kotaki Kościelne

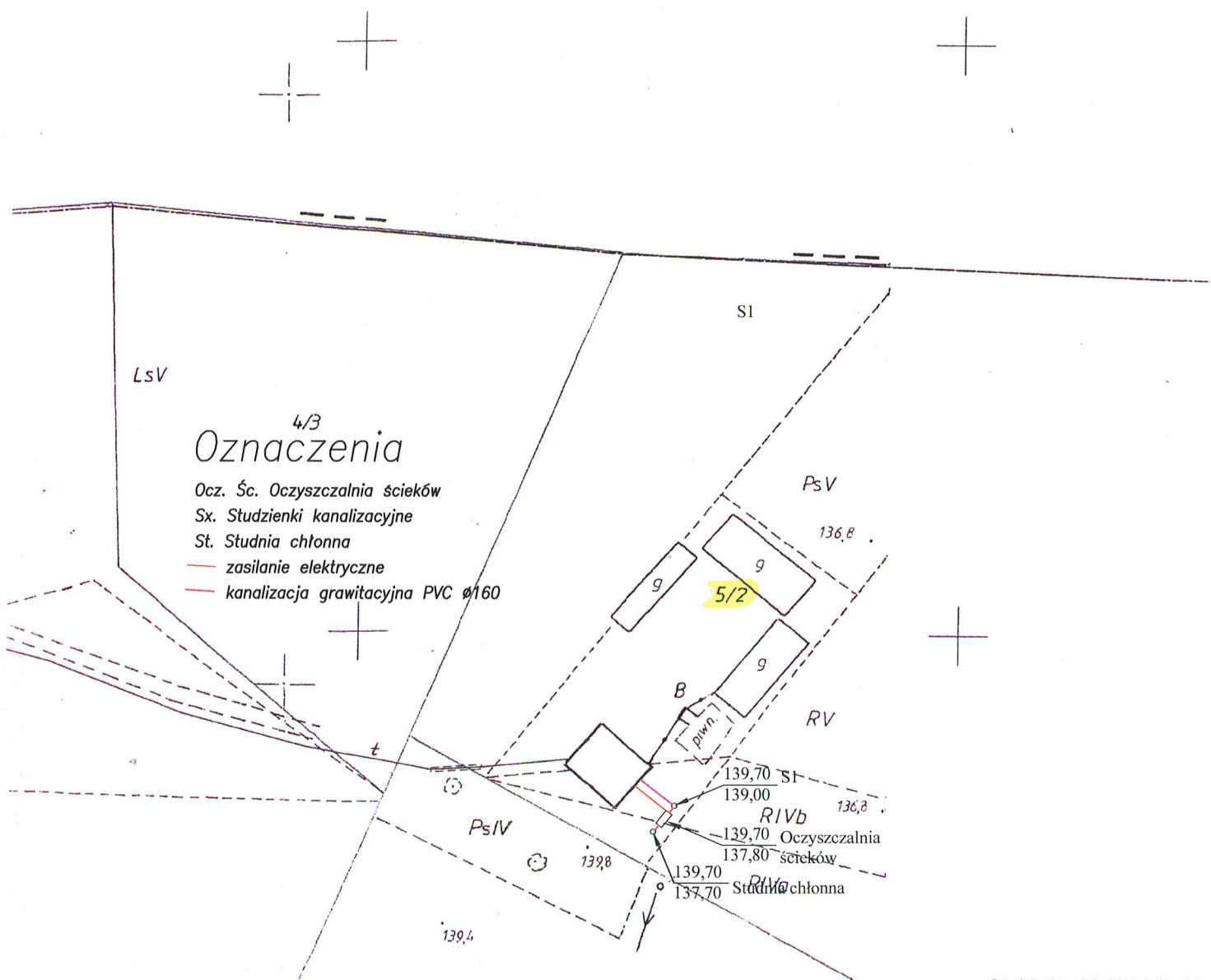
powiat zambrowski

woj. podlaskie

arkusz nr 7.192.32.19.1

inż. Zdzisław...
Kierownik Powiatowego Ośrodka
Dokumentacji Geodezyjnej i Kartograficznej

inż. Zdzisław...
Kierownik Powiatowego Ośrodka
Dokumentacji Geodezyjnej i Kartograficznej



PHU "Czyste Środowisko" Wojciech Nowak 08-110 Siedlce, ul Budowlana 3c		
OBIEKT	Przydomowa oczyszczalnia ścieków	INWESTOR
LOKALIZACJA	m. Wisnówek Hertyce, gm. Kotaki Kościelne woj. podlaskie Dz. Nr 5/2	Gmina Kotaki Kościelne
STADIUM	P.B.	BRANŻA Technologia, Instalacje sanitarne
TREŚĆ	Zagospodarowanie terenu	NR RYS. 1
PROJEKTANT	mgr inż. Kazimierz Galazka	SKALA 1:1000
OPRACOWAŁ	mgr inż. Artur Sosnowka	DATA 1.2012r

KOPIA MAPY ZASADNICZEJ

skala 1:1000

miasto **WIŚNIOWEK HERTYCE**
 Kolaluj, Koscielne
 gminie zambrowski
 woj. podlaskie
 rysunek nr **7.192.32.18.4**

Starostwo Powiatowe w Zambrowie
 Powiatowy Ośrodek Dokumentacji
 Geodezyjnej i Kartograficznej

poświadczam zgodność niniejszej mapy z oryginałem
 przyjętym do państwowego zasobu geodezyjnego
 i kartograficznego w dniu **18.11.11**

zaowidzającowny pod nr **18.11.11**

Niniejsza mapa nie może służyć do celów
 projektowych

Zambrow dn. **2011-10-19**

Starostwo Powiatowe w Zambrowie

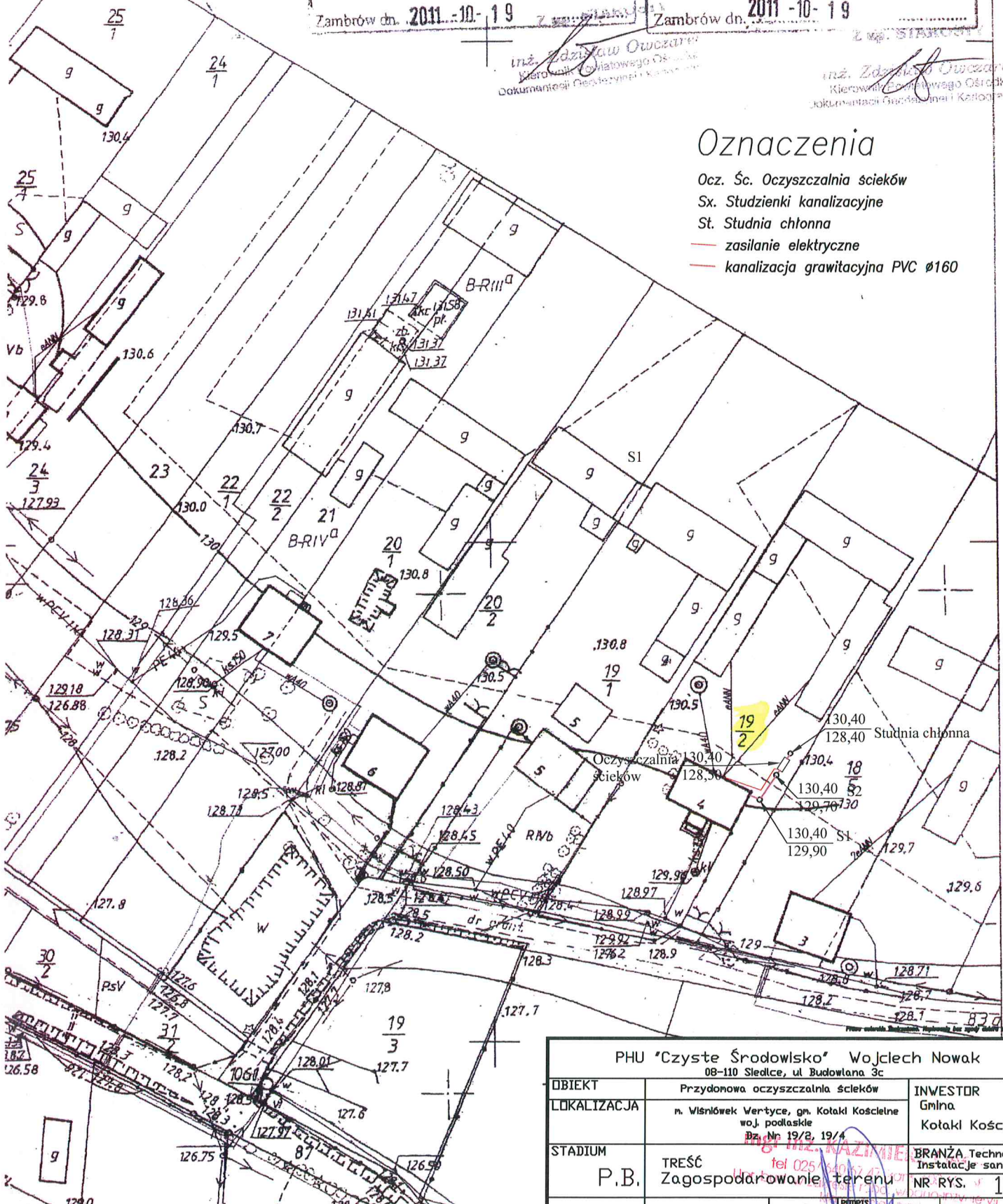
Powiatowy Ośrodek Dokumentacji
 Geodezyjnej i Kartograficznej

Reprodukcja, kopiowanie, wznawianie
 i rozprowadzanie niniejszego dokumentu
 wymaga zezwolenia Starosty Zambrowskiego,
 o którym mowa w art. 16 ustawy
 z dnia 17 maja 1994 r. Prawo geodezyjne
 i kartograficzne.
 (Dz. U. Nr 100 poz. 1086)

Zambrow dn. **2011-10-19**

inż. **Zdzisław Owczarek**
 Kierownik Powiatowego Ośrodka
 Dokumentacji Geodezyjnej i Kartograficznej

inż. **Zdzisław Owczarek**
 Kierownik Powiatowego Ośrodka
 Dokumentacji Geodezyjnej i Kartograficznej



Oznaczenia

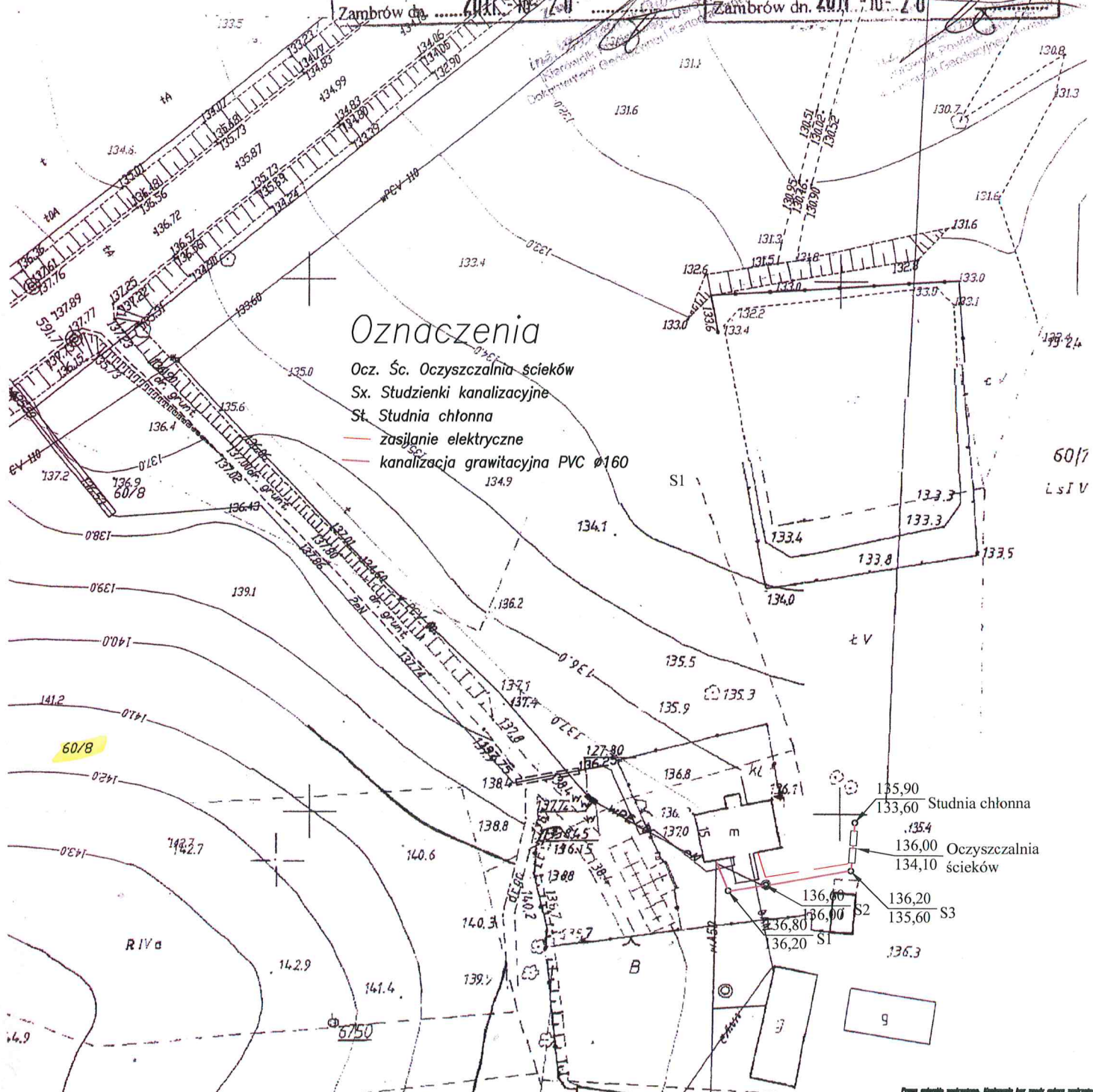
- Ocz. Śc. Oczyszczalnia ścieków
- Sx. Studzienki kanalizacyjne
- St. Studnia chłonna
- zasilanie elektryczne
- kanalizacja grawitacyjna PVC Ø160

PHU "Czyste Środowisko" Wojciech Nowak 08-110 Siedlce, ul. Budowlana 3c		
OBIEKT	Przydomowa oczyszczalnia ścieków	INWESTOR
LOKALIZACJA	n. Wiśniówek Hertyce, gm. Kotaki Kościelne woj. podlaskie Bz. Nr 19/2, 19/4	Gmina Kotaki Kościelne
STADIUM	TRZEŚĆ P.B. Zagospodarowanie terenu	BRANŻA Technologia, Instalacje sanitarne NR RYS. 1
PROJEKTANT	npr. inż. Kazimierz Gołacka	SKALA 1:1000
OPRACOWAŁ	npr. inż. Artur Sosnowka	DATA 2011.10.19

KOPIA MAPY ZASADNICZEJ
 Skala 1:1000
 wieś **WIŚNIOWEK HERTYCE**
 gm. **Kotaki Kościelne**
 powiat zambrowski
 woj. podlaskie
 arkusz nr **7.192.32.24.1**

Starostwo Powiatowe w Zambrowie
 Powiatowy Ośrodek Dokumentacji
 Geodezyjnej i Kartograficznej
 Powiada się zgodność niniejszej mapy z oryginałem
 przyjętym do państwowego zarządku geodezyjnego
 i kartograficznego w dniu
 i z uwzględnieniem
 niniejsza mapa nie może służyć do celów
 projektowych
 Zambrów dn. **2011-10-20**

Starostwo Powiatowe w Zambrowie
 Powiatowy Ośrodek Dokumentacji
 Geodezyjnej i Kartograficznej
 Reprodukcja i rozpowszechnianie
 i rozpowszechnianie tego dokumentu
 wymaga zgody Starosty Zambrowskiego,
 o której mowa w art. 18 ustawy
 z dnia 17 maja 1968 r. Prawo geodezyjne
 i kartograficzne.
 (Dz. U. Nr 100 poz. 1086)
 Zambrów dn. **2011-10-20**



Oznaczenia

- Ocz. Śc. Oczyszczalnia ścieków
- Sx. Studzienki kanalizacyjne
- St. Studnia chłonna
- zasilenie elektryczne
- kanalizacja grawitacyjna PVC Ø160

PHU "Czyste Środowisko" Wojciech Nowak 08-110 Siedlce, ul. Budowlana 3c		
OBIEKT	Przydomowa oczyszczalnia ścieków	INWESTOR
LOKALIZACJA	m. Wiśnówek Hertyce, gm. Kotaki Kościelne woj. podlaskie Dz. Nr 60/8	Gmina Kotaki Kościelne
STADIUM	P.B.	BRANŻA Technologia, Instalacje sanitarne NR RYS. 33.5/1
PROJEKTANT	mgr inż. Kazimierz Gałuszka	SKALA 1:1000
OPRACOWAŁ	mgr inż. Artur Sosniński	DATA 1.2012r

KOPIA MAPY ZASADNICZEJ

skala 1:1000

Mieś/miasto **WIŚNIOWEK WERTYCE**

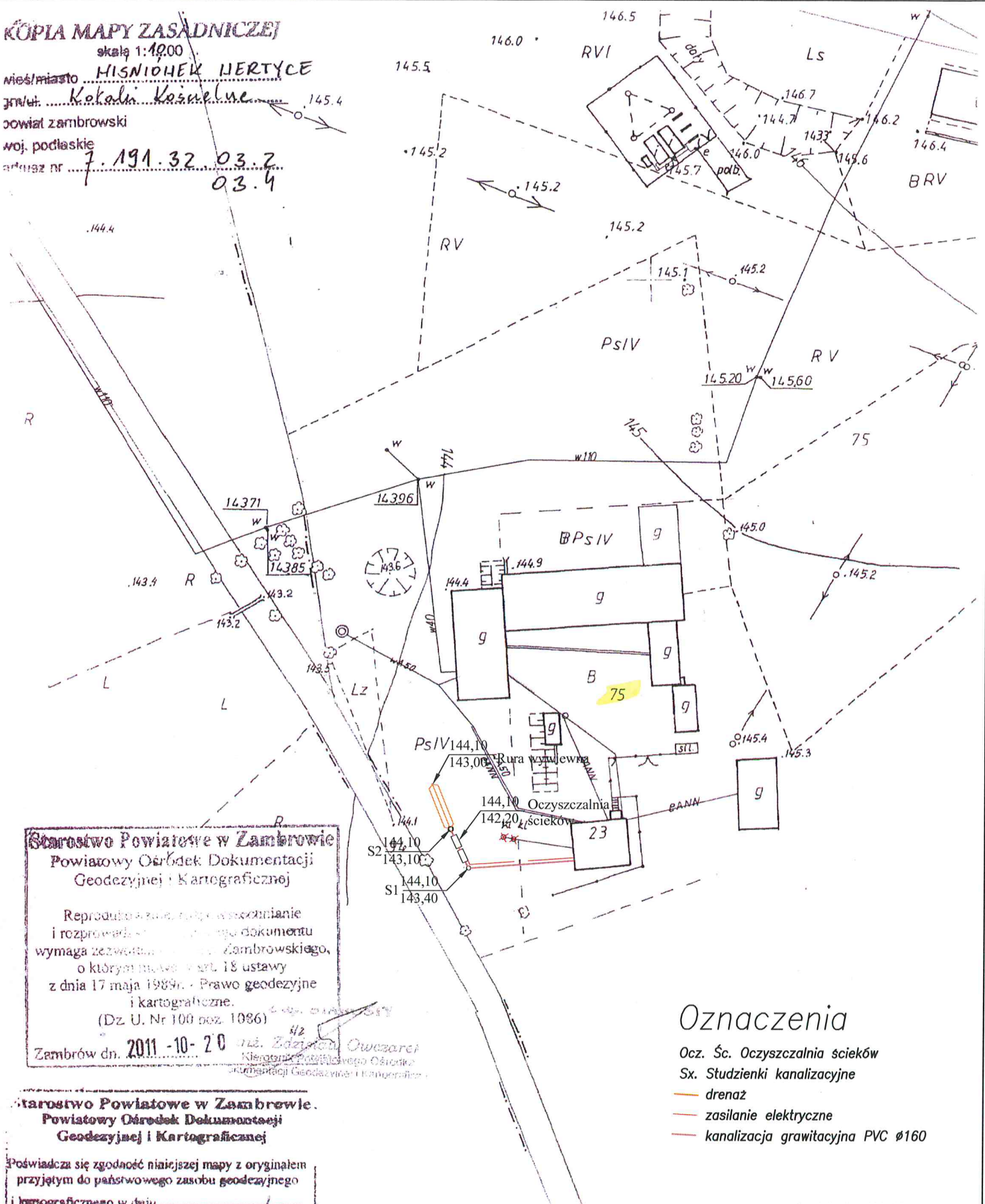
gm./mi.: **Kotaki Kościelne**

powiat zambrowski

woj. podlaskie

art.raz nr **7.191.32.03.2**

03.4



Starostwo Powiatowe w Zambrowie
 Powiatowy Ośrodek Dokumentacji
 Geodezyjnej i Kartograficznej

Reprodukcja, zamiana, wycieczanie
 i rozprowadzenie niniejszego dokumentu
 wymaga zezwolenia Starosty Zambrowskiego,
 o którym mowa w art. 18 ustawy
 z dnia 17 maja 1989r. - Prawo geodezyjne
 i kartograficzne.
 (Dz. U. Nr 100 poz. 1086)

Zambrow dn. **2011-10-20** *inż. Zdzisław Owczar*
 Kierownik Powiatowego Ośrodka
 Dokumentacji Geodezyjnej i Kartograficznej

Oznaczenia

- Ocz. Śc. Oczyszczalnia ścieków
- Sx. Studzienki kanalizacyjne
- drenaz
- zasilanie elektryczne
- kanalizacja grawitacyjna PVC Ø160

Starostwo Powiatowe w Zambrowie
 Powiatowy Ośrodek Dokumentacji
 Geodezyjnej i Kartograficznej

Poświadczam zgodność niniejszej mapy z oryginałem
 przyjętym do państwowego zasobu geodezyjnego
 i kartograficznego w dniu **18.24.11**
 i zaświadczam o tym pod nr **1824/11**

Niniejsza mapa nie może służyć do celów
 projektowych

Zambrow dn. **2011-10-20** *inż. Zdzisław Owczar*
 Kierownik Powiatowego Ośrodka
 Dokumentacji Geodezyjnej i Kartograficznej

PHU "Czyste Środowisko" Wojciech Nowak 08-110 Siedlce, ul. Budowlana 3c		
OBIEKT	Przydomowa oczyszczalnia ścieków	INWESTOR
LOKALIZACJA	n. Wiśniówek Wertyce, gm. Kotaki Kościelne woj. podlaskie DZ nr 75	Gmina Kotaki Kościelne
STADIUM	TREŚĆ P.B. Zagospodarowanie terenu	BRANŻA Technologia, Instalacje sanitarne NR RYS.: 1
PROJEKTANT	mgr inż. Kozłowski Galazka	SKALA 1:1000
OPRACOWAŁ	mgr inż. Artur Sosnowski	DATA I.2012r

KOPIA MAPY ZASADNICZEJ

skala 1:1000

wieś/miasto WISNIOWEK HERTYCE

gm. Kotaki Kościelne

powiat zambrowski

woj. podlaskie

rys nr 7-192-32-18.4

Oznaczenia

Ocz. Śc. Oczyszczalnia ścieków

Sx. Studzienki kanalizacyjne

St. Studnia chłonna

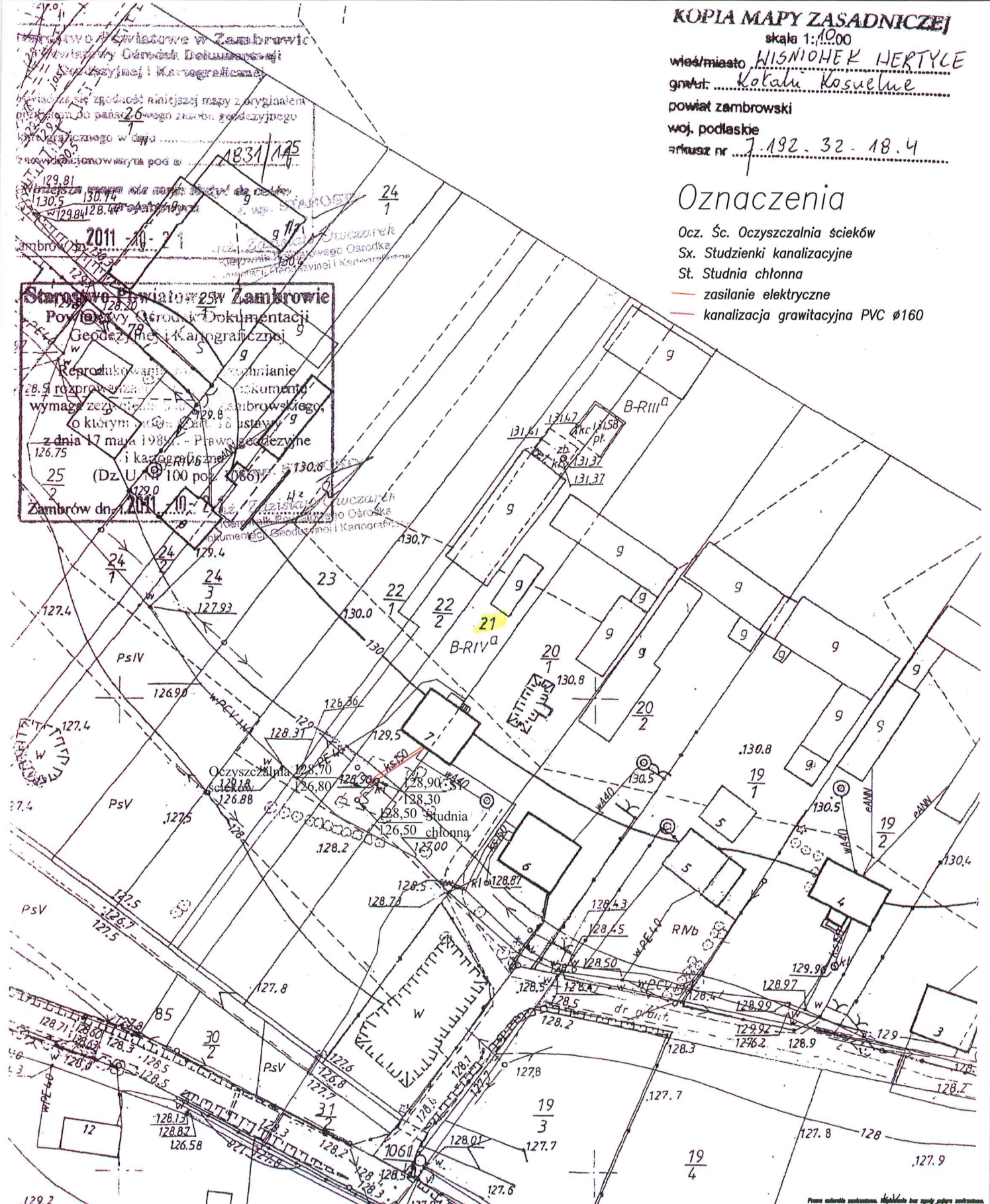
— zasilanie elektryczne

— kanalizacja grawitacyjna PVC Ø160

Starostwo Powiatowe w Zambrowie
Powiatowy Ośrodek Dokumentacji
Geodezyjnej i Kartograficznej

Reprodukowanie i rozprowadzanie w formie dokumentu wymaga zgody Starosty zambrowskiego, do którym przysługują prawa geodezyjne z dnia 17 maja 1989r. - Prawo geodezyjne i kartograficzne (Dz. U. 10/100 poz. 1086)

Zambrow dn. 2011.10.21



PHU "Czyste Środowisko" Wojciech Nowak 08-110 Siedlce, ul. Budowlana 3c		
OBIEKT Przydomowa oczyszczalnia ścieków	LOKALIZACJA n. Wisnówek Hertyce, gm. Kotaki Kościelne woj. podlaskie Dział Nr. 21	INWESTOR Gmina Kotaki Kościelne
STADIUM P.B.	TREŚĆ Zagospodarowanie terenu	BRANŻA Technologia, Instalacje sanitarne NR RYS. 1
PROJEKTANT mgr inż. Kozłowski Gałuszka	OPRACOWAŁ mgr inż. Artur Sosnowska	SKALA 1:1000 DATA I.2012r