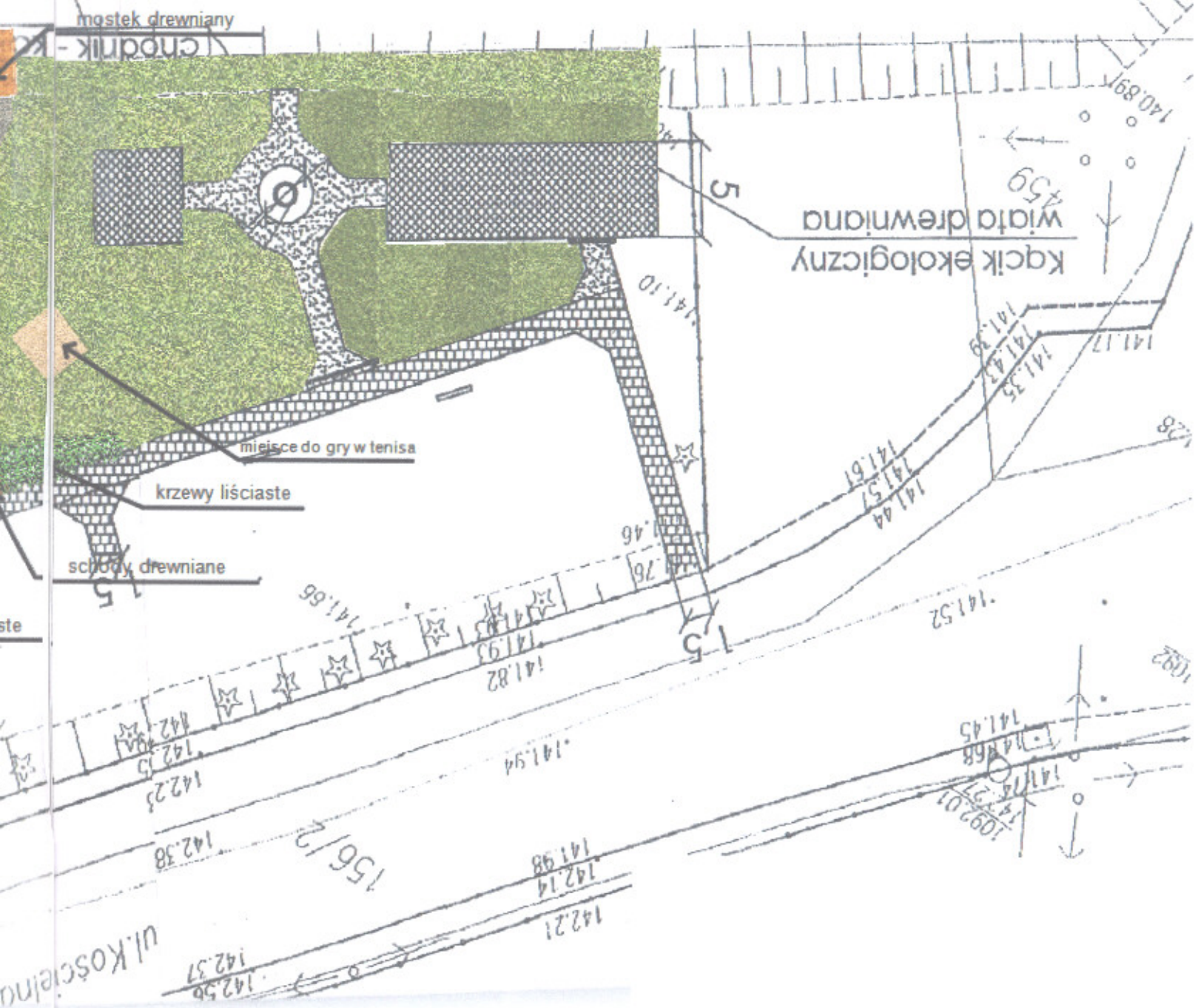
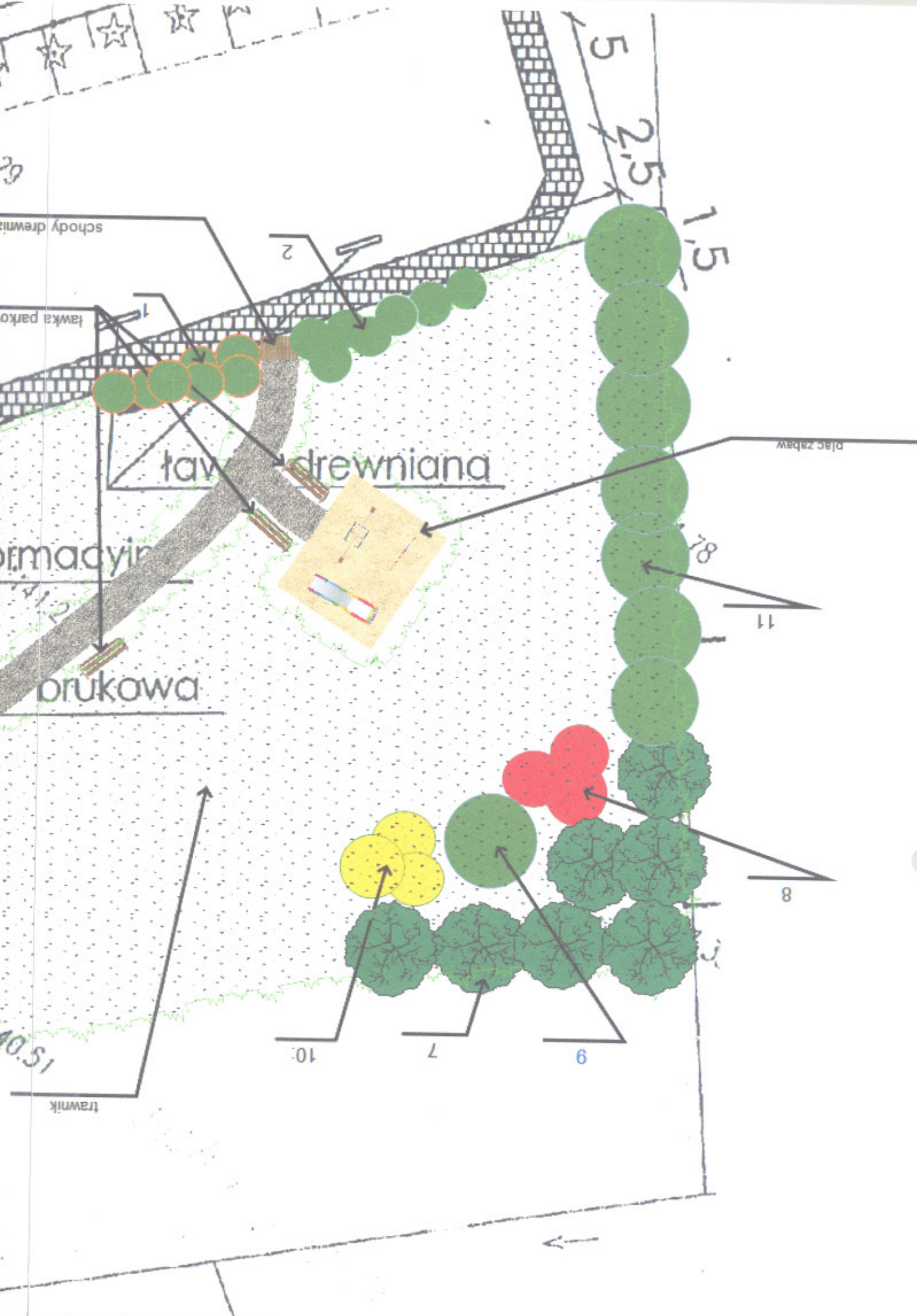


II. Część graficzna



ścielna





ul. Kościelna

142.88
142.98
142.94

142.29

schody drewniane

ławka parkowa

tablica informacyjna

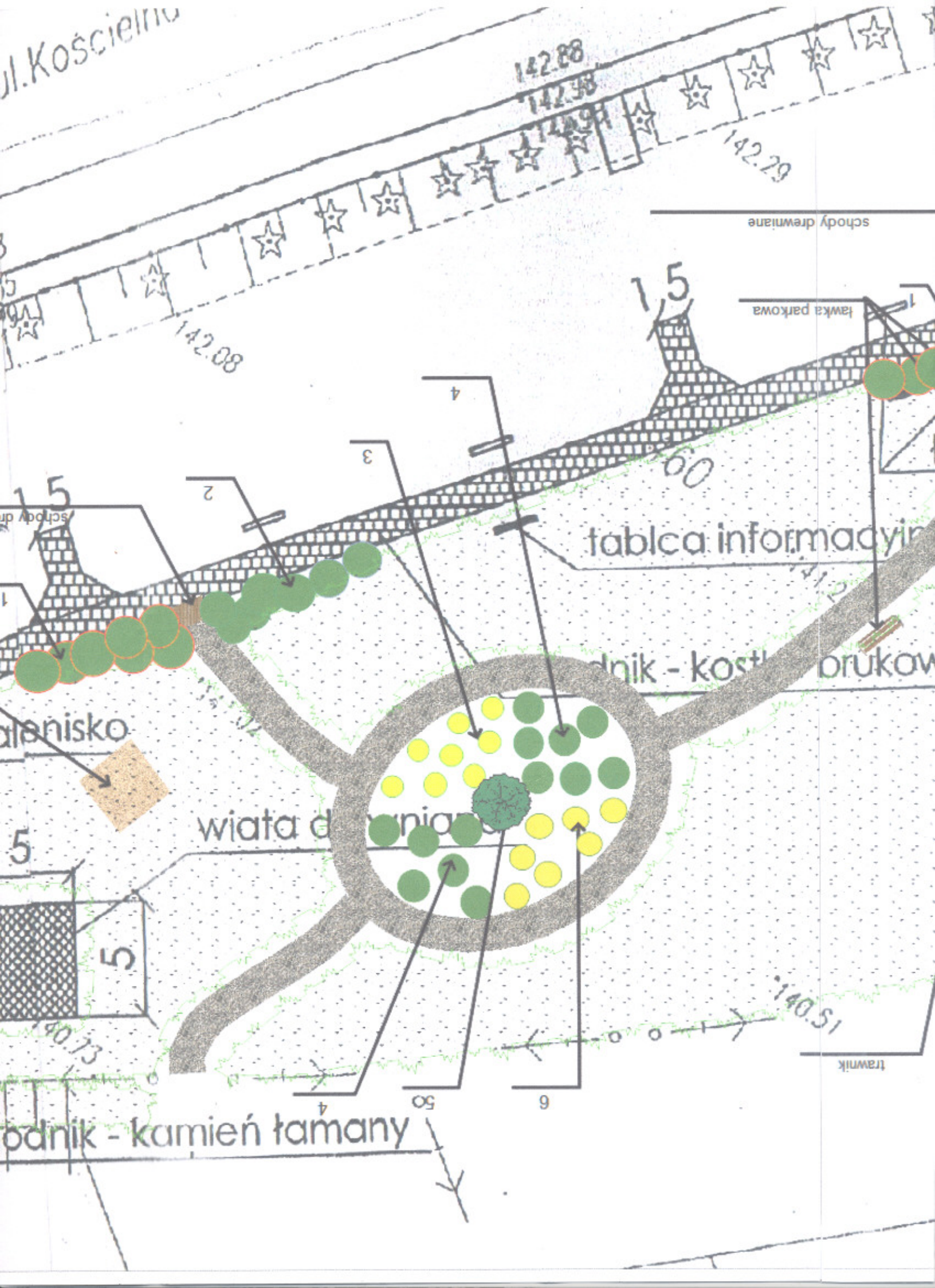
podnik - kostka brukowa

siatka

wiatka drewniana

podnik - kamień łamany

trawnik

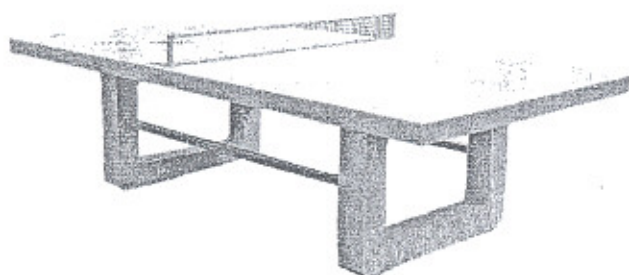




Ławka bez oparcia

Tradycyjna ławka, wykonana z impregnowanego materiału. Nogi kotwione w gruncie za pomocą stóp betonowych. Wymiar siedziska dł. 180 x szer. 35 x wys. 40 cm.

Powierzchnia zabudowy:
2 m x 2 m

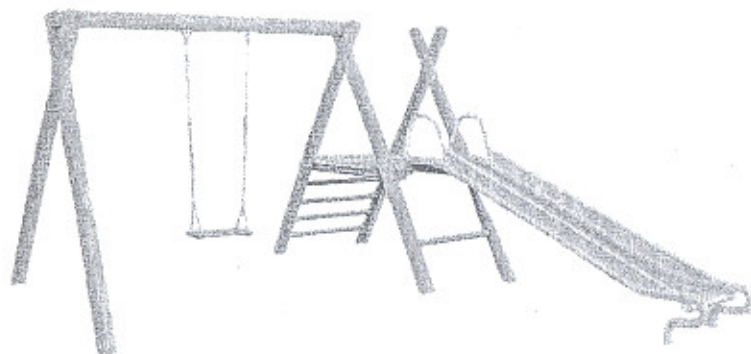


Stół do ping-ponga

Betonowy stół do ustawienia na podłożu. Błat szlifowany, malowany i lakierowany będzie służył wielu pokoleniom. Stalowa siatka wkomponowana w stół. Całość wsparta na konstrukcji stalowo – betonowej.

Powierzchnia zabudowy:

2,7m x 1,5m



Zestaw huśtawkowy

Słupy i belka impregnowane ciśnieniowo, średnica 120mm, zawieszanie łożyskowe, siedzisko gumowe S1, trap z boku huśtawkami z zamocowaną zjeżdżalnią.

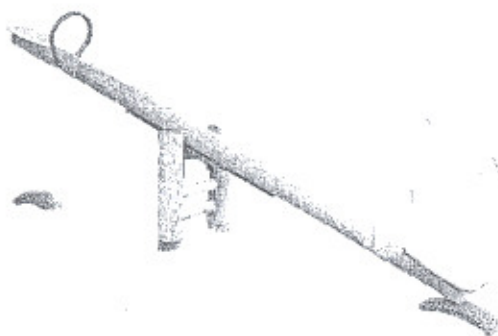
Powierzchnia zabudowy:

2m x 3,5m

Strefa bezpieczeństwa:

8m x 6,5m

Wariant podstawowy
S1



Huśtawka

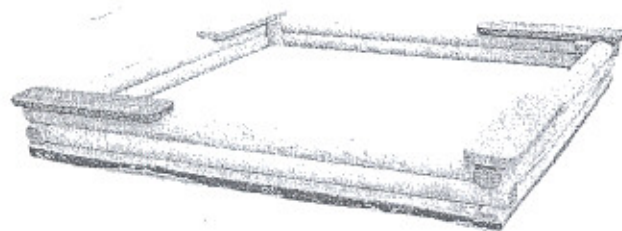
Tradycyjna huśtawka wagowa przeznaczona dla dzieci młodszych i starszych.

Powierzchnia zabudowy:

3 m x 0,5 m

Strefa bezpieczeństwa:

5 m x 3 m



Piaskownica kwadratowa z bala

Piaskownice to jedno z najbardziej lubianych miejsc zabawy małych dzieci. Wykonana jest z impregnowanych bali o średnicy 100 mm. Cztery siedziska wykonane z deski.

Powierzchnia zabudowy:

2 m x 2 m

Strefa bezpieczeństwa:

3 m x 3 m