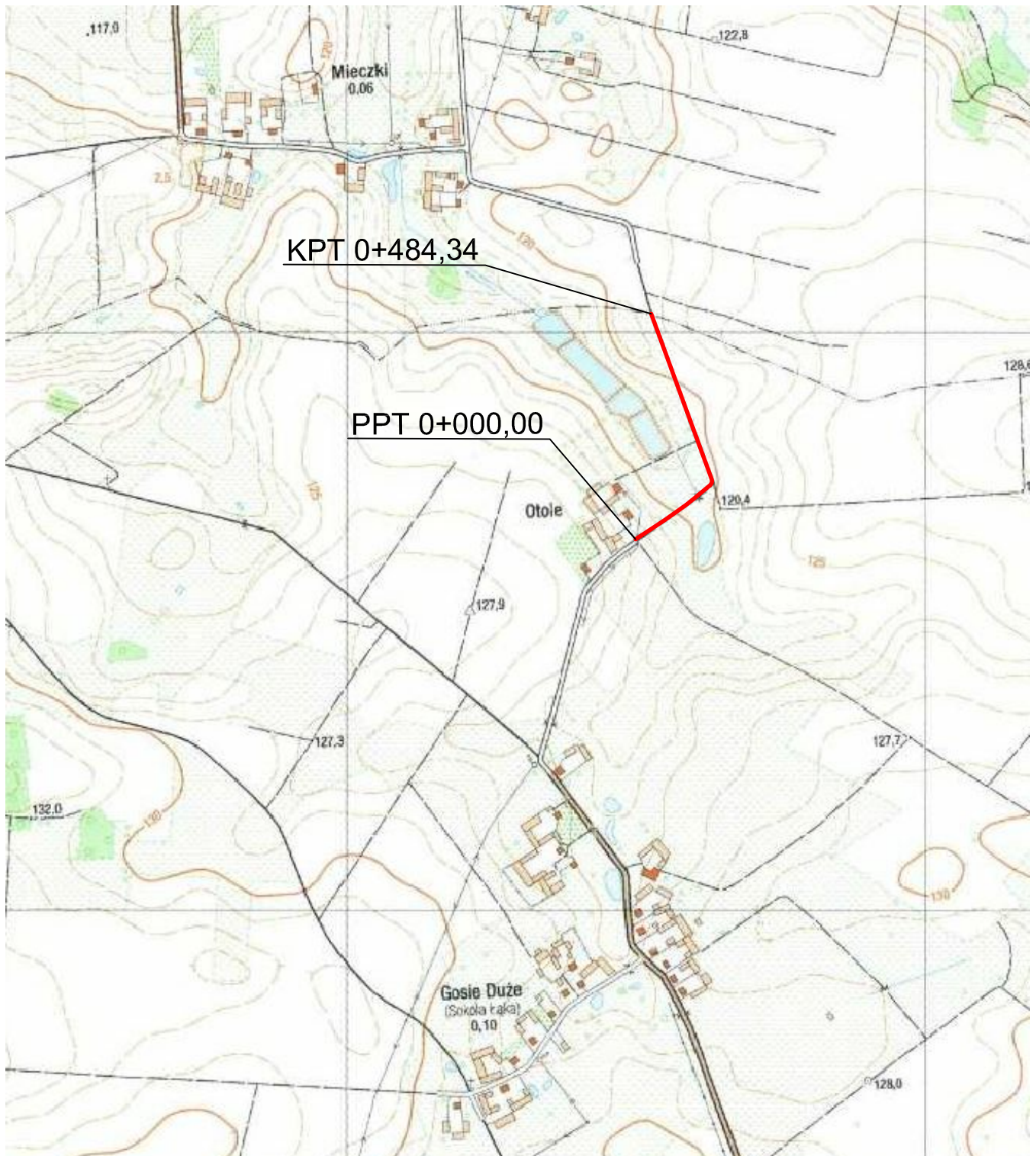


# ORIENTACJA Skala 1:10 000



Adres obiektu	woj. podlaskie, m. Gosie Duże			
Stadium	PROJEKT STAŁEJ ORGANIZACJI RUCHU			
Nazwa projektu	Przebudowa drogi gminnej od km 0+000,00 do km 0+484,34 w m. Gosie Duże			
Tytuł rysunku	Orientacja			Skala 1:500
				Data 21.08.2017
Funkcja	Imię i Nazwisko	Specjalność	Nr uprawnień	Podpis
Projektant	mgr inż. Piotr Dobrzyński	DROGOWA	PDL/0035/POOD/13 <small>(do projektowania bez ograniczeń w specjalności drogowej)</small>	
Opracował	mgr inż. Paulina Putko		-	