

**UCHWAŁA XXI/136/17
RADY GMINY KOŁAKI KOŚCIELNE**

z dnia 28 września 2017 r.

**w sprawie przystąpienia do sporządzenia miejscowego planu zagospodarowania przestrzennego o nazwie
„Strefa gospodarcza I”**

Na podstawie art. 18 ust. 2 pkt 5 ustawy z dnia 8 marca 1990 roku o samorządzie gminnym (Dz. U z 2016 r. poz. 446, poz. 1579 i poz. 1948; z 2017 r. poz. 730 i poz. 935) w związku z art. 14 ust. 1 ustawy z dnia 27 marca 2003 r. o planowaniu i zagospodarowaniu przestrzennym (Dz. U z 2017 r. poz. 1073 i poz. 1566) Rada Gminy Kołaki Kościelne uchwala, co następuje:

§ 1. 1. Przystępuje się do sporządzenia miejscowego planu zagospodarowania przestrzennego o nazwie „Strefa gospodarcza I”.

2. Granice obszaru objętego projektem planu miejscowego przedstawia załącznik graficzny do niniejszej uchwały.

§ 2. Wykonanie uchwały powierza się Wójtowi Gminy Kołaki Kościelne.

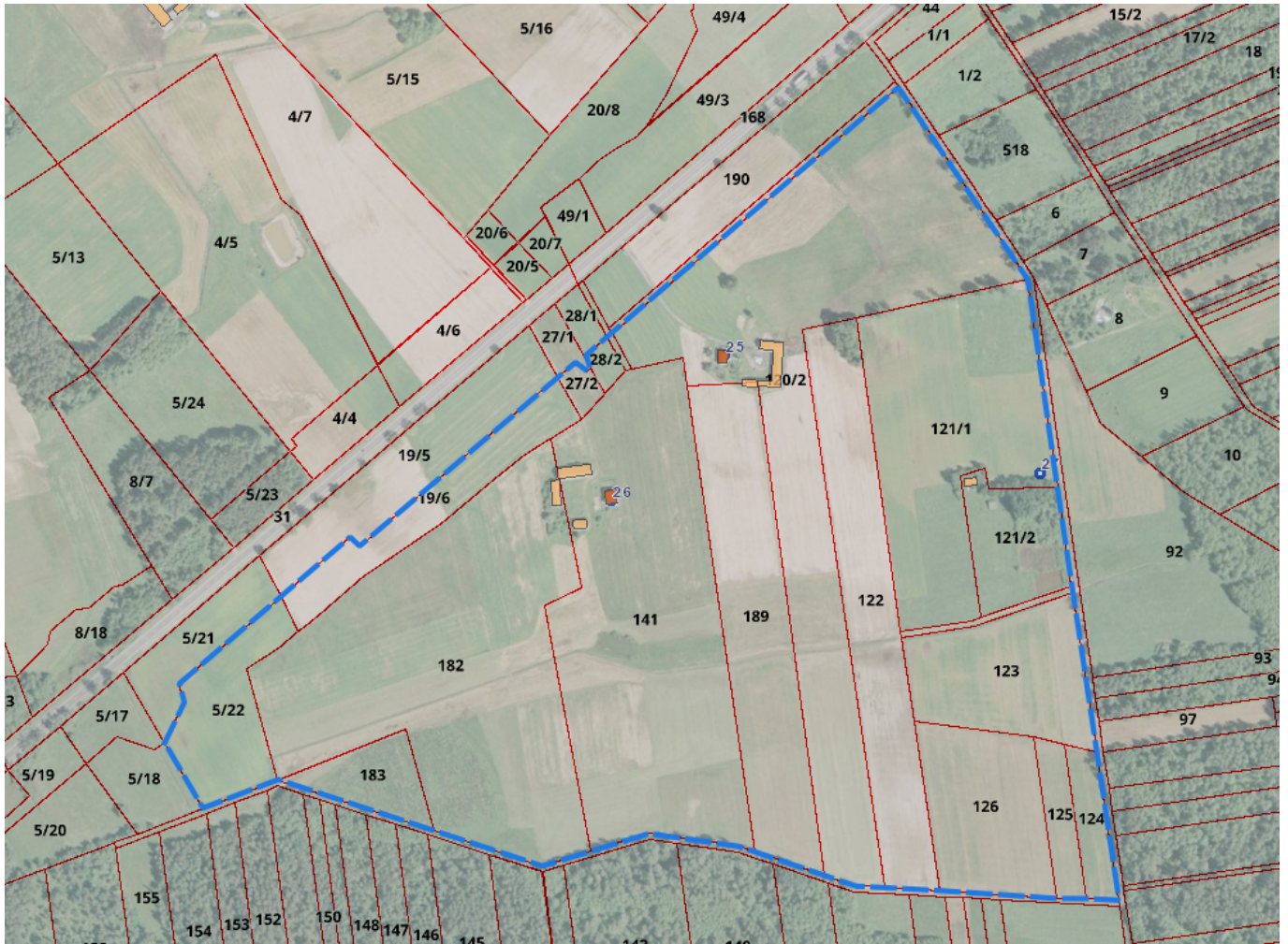
§ 3. Uchwała wchodzi w życie z dniem podjęcia.

Przewodniczący Rady

Dorota Barbara Sobol

Załącznik do Uchwały Nr XXI/136/17
Rady Gminy Kołaki Kościelne
z dnia 28 września 2017 r.

Granica obszaru objętego sporządzeniem planu miejscowego



UZASADNIENIE

do Uchwały Nr XXI/136/17 Rady Gminy Kołaki Kościelne z dnia 28 września 2017 r.

Zgodnie z art. 14 ust. 1 ustawy z dnia 27 marca 2003 r. o planowaniu i zagospodarowaniu przestrzennym (Dz. U z 2017 r., poz.1073) Rada Gminy Kołaki Kościelne podejmuje uchwałę o przystąpieniu do sporządzenia miejscowego planu zagospodarowania przestrzennego w celu określenia przeznaczenia terenu oraz sposobu jego zagospodarowania.

Obszar objęty sporządzeniem planu miejscowego położony jest w miejscowościach Gosie Małe oraz Zanie Leśnica, swoim zasięgiem obejmuje powierzchnię ok. 47 ha. Granice obszaru planu miejscowego przedstawia załącznik graficzny do uchwały.

Uchwała Nr XXI/136/17 Rady Gminy Kołaki Kościelne w sprawie przystąpienia do sporządzenia miejscowego planu zagospodarowania przestrzennego została podjęta w związku z planowaną aktywizacją gospodarczą obszarów usytuowanych przy drodze ekspresowej S8, zlokalizowanych w niewielkiej odległości od węzła „Gosie”. Przedmiotem planu miejscowego będzie wskazanie terenów produkcyjnych, składów i magazynów oraz usług. Sporządzenie planu miejscowego umożliwi realizację polityki przestrzennej gminy ukierunkowanej na wyznaczanie nowych obszarów inwestycyjnych. Obszar objęty sporządzeniem planu miejscowego usytuowany jest przy drodze dojazdowej biegnącej wzdłuż drogi ekspresowej S8 do węzła drogowego „Gosie”.

Obszar objęty sporządzeniem planu miejscowego położony jest poza granicami form ochrony przyrody.

Zgodnie z art. 14 ust. 5 ustawy z dnia 27 marca 2003 r. o planowaniu i zagospodarowaniu przestrzennym Wójt Gminy Kołaki Kościelne dokonał analizy dotyczącej zasadności przystąpienia do sporządzenia planu miejscowego i stwierdził zgodność przewidywanych rozwiązań ze sporządzonym obecnie studium uwarunkowań i kierunków zagospodarowania przestrzennego Gminy Kołaki Kościelne.