

UCHWAŁA XVII/108/16
RADY GMINY KOŁAKI KOŚCIELNE

z dnia 30 grudnia 2016 r.

w sprawie odstąpienia od sporządzenia miejscowego planu zagospodarowania przestrzennego dla części terenów położonych w obrębie wsi Gosie Małe, Czachy - Kołaki i Zanie - Leśnica

Na podstawie art. 18 ust. 2 pkt 5 ustawy z dnia 8 marca 1990 roku o samorządzie gminnym (Dz. U. z 2016 r. poz. i poz. 1579) oraz art. 14 w związku z art. 27 ustawy z dnia 27 marca 2003 roku o planowaniu i zagospodarowaniu przestrzennym (Dz. U. z 2016 r. poz. 778, poz. 904 i poz. 961) na wniosek Wójta Gminy uchwała się, co następuje:

§ 1. Odstępuje się od opracowania miejscowego planu zagospodarowania przestrzennego dla części terenów, sporządzanego na podstawie uchwały Nr XV/86/16 z dnia 26 lipca 2016 roku w sprawie przystąpienia do sporządzenia miejscowego planu zagospodarowania przestrzennego terenów położonych w obrębie wsi Gosie Małe, Czachy - Kołaki i Zanie – Leśnica.

§ 2. Granice obszaru objętego niniejszą uchwałą (wyłączonego z opracowania planu) oznaczono linią ciągłą i kolorem czerwonym na załączniku graficznym do niniejszej uchwały.

§ 3. W związku ze zmianą granic planu zmienia się przedmiot opracowania planu miejscowego - tereny przeznaczone pod funkcję produkcyjno – usługową i komunikacyjną.

§ 4. Uchyla się uchwałę Nr XV/86/16 z dnia 26 lipca 2016 roku w sprawie przystąpienia do sporządzenia miejscowego planu zagospodarowania przestrzennego terenów położonych w obrębie wsi Gosie Małe, Czachy - Kołaki i Zanie – Leśnica w części dotyczącej obszaru określonego w § 2 niniejszej uchwały.

§ 5. Wykonanie uchwały powierza się Wójtowi Gminy.

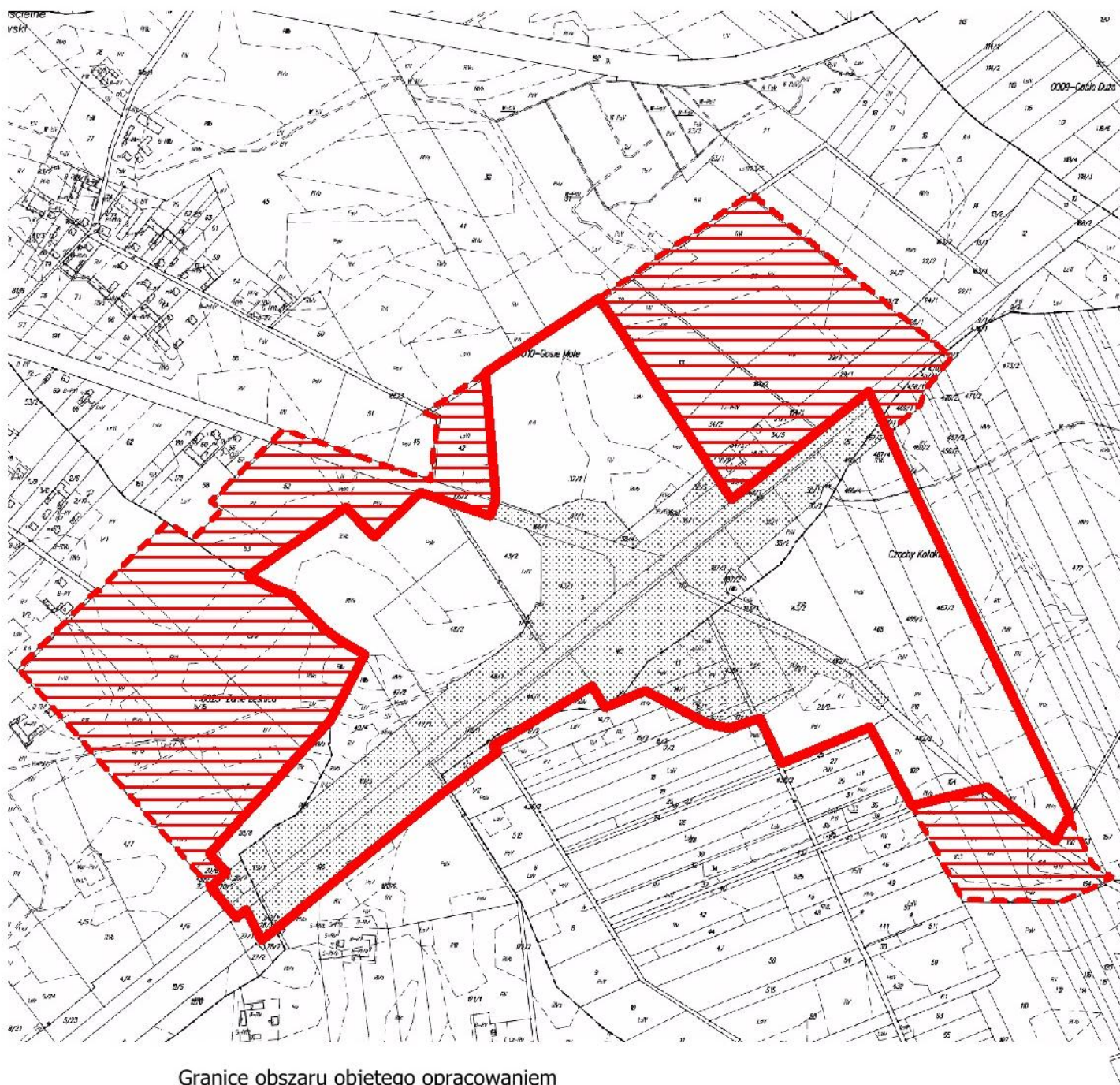
§ 6. Uchwała wchodzi w życie z dniem podjęcia.





Przewodniczący Rady

Dorota Barbara Sobol

Załącznik
do Uchwały Nr XVII/108/16
Rady Gminy Kołaki Kościelne
z dnia 30 grudnia 2016 roku

Skala 1:10 000



-  Granice obszaru objętego opracowaniem planu miejscowego na podstawie Uchwały Nr XV/86/16 Rady Gminy Kołaki Kościelne z dnia 16.07.2016 r.
-  Granice obszaru objętego planem miejscowym
-  Obszar wyłączony z opracowania planu miejscowego
-  Węzeł drogowy drogi ekspresowej S8 wyłączony z opracowania planu miejscowego

Przewodniczący Rady

Dorota Barbara Sobol

UZASADNIENIE

W dniu 26 lipca 2016 roku Rada Gminy Kołaki Kościelne na wniosek Wójta podjęła uchwałę Nr XV/86/16 w sprawie przystąpienia do sporządzenia miejscowego planu zagospodarowania przestrzennego terenów położonych w obrębie wsi Gosie Małe, Czachy – Kołaki i Zanie – Leśnica.

Przedmiotowe opracowania planu miejscowego były tereny usytuowane przy skrzyżowaniu drogi ekspresowej Nr S8 Warszawa – Białystok i dróg powiatowych Wygoda – droga krajowa Nr 8 i droga krajowa Nr 8 – Kołaki Kościelne, Stanowią one bardzo atrakcyjne pod względem lokalizacyjnym miejsce dla inwestycji.

Wyznaczony w planie obszar przeznaczony został pod rozwój funkcji usługowych i produkcyjnych oraz mieszkaniowych. Celem planu było stworzenie warunków dla inwestorów zewnętrznych chcących zlokalizować na przedmiotowych terenach centra logistyczne, bazę hotelową i gastronomiczną, obsługi komunikacji, tereny usług komercyjnych, obiekty i urządzenia produkcyjne, itp.

Na wstępnym etapie prac nad opracowaniem projektu planu miejscowego okazało się, że wystąpiły nieprzewidziane wcześniej trudności z uzyskaniem dobrej dostępności komunikacyjnej do części terenów położonych w bezpośrednim sąsiedztwie węzła drogowego.

Ograniczenie zasięgu przestrzennego planu spowodowało jednocześnie zrezygnowanie z niektórych planowanych funkcji, nota bene kolizyjnych w stosunku do podstawowej funkcji produkcyjno-usługowej.

W związku z powyższym Wójt Gminy ponownie przeanalizował całokształt uwarunkowań zewnętrznych i wewnętrznych, w tym uwarunkowania środowiskowe, komunikacyjne, ekonomiczne i w Konsekwencji postanowił ograniczyć zasięg obszarowy planu miejscowego oraz przeznaczenie terenów.

Obecny zasięg przestrzenny planu dotyczy tylko terenów najbliższej położonych węzła drogowego, o dobrej dostępności komunikacyjnej, zarówno z istniejącej sieci, jak i dróg serwisowych. Z uwagi na potencjalne uciążliwości ruchu drogowego (hałas i wibracje, zanieczyszczenie powietrza) zrezygnowano z wyznaczenia terenów akustycznie chronionych, tj. zabudowy mieszkaniowej, w tym bazy hotelowo – gastronomicznej.

Jedynym rodzajem przeznaczenia obok komunikacyjnej i leśnej pozostanie funkcja produkcyjno – usługowa.

W związku z powyższym podejmuje się nową uchwałę i jednocześnie uchyla się uchwałę Nr XV/86/16 z dnia 26 lipca 2016 roku w sprawie przystąpienia do sporządzenia miejscowego planu zagospodarowania przestrzennego terenów położonych w obrębie wsi Gosie Małe, Czachy - Kołaki i Zanie – Leśnica w części dotyczącej obszaru określonego w § 2 uchwały.

Przewodniczący Rady

Dorota Barbara Sobol